



**8377 ZUIENKERKE**  
adres op aanvraag

**€ 985.000,-**  
ref. A1984i

## ALGEMEEN

Referentie	A1984i	Beschikbaarheid	Bij akte
Prijs	€ 985.000,-	EPC	106 kWh/m <sup>2</sup>
Adres	8377 Zuienkerke	EPC code	20231003-0003003916-RES-1
Bouwjaar	2015	Kadastraal inkomen	/
Renovatiejaar	-	Onroerende voorheffing	/
Algemene staat	Instapklaar		

## KERN-EIGENSCHAPPEN

GRONDOPP.

**380 m<sup>2</sup>**

WOONOPP.

**325 m<sup>2</sup>**

SLAAPKAMERS / BADKAMERS

**8 / 3**

ORIENTATIE

**Zuidwest**

GARAGE

**3**

## OMSCHRIJVING

RECENT (°2015) appartementsgebouw in het HARTJE van Zuienkerke, bestaande uit 3 RUIME appartementen (waarvan 2 met 3 slpks en 1 met 2 slpks) + bijgebouw met 3 dubbele garages + bovenliggende ruimte (met alle voorzieningen).

### INDELING:

#### Gelijkvloers: Appartement 1

Inkomhal - RUIME lichtrijke living met volledig ingerichte open keuken (o.a. met keramisch fornuis, dampkap, dubbele spoelbak, oven, frigo en vaatwasmachine) - bijkeuken (met alle voorzieningen voor wasmachine en droger en waterverzachter) - afzonderlijke gastentoilet (met lavabo) - badkamer (o.a. met lavabomeubel, toilet en inloopdouche) - 2 RUIME slpks - ZUIDWEST-gericht zonneterras.

#### Eerste verdieping: Appartement 2 en appartement 3 (2x gelijkaardige indeling).

Inkomhal - ruime LICHTRIJKE living - volledig ingerichte leefkeuken (o.a. met keramisch fornuis, dampkap, dubbele spoelbak, oven, frigo en vaatwasmachine) - bijkeuken (met alle voorzieningen voor wasmachine en droger en waterverzachter) - afzonderlijke gastentoilet (met lavabo) - ruim ZUIDWEST-gericht zonneterras met een FANTASTISCH UITZICHT over de Polders!

#### Tweede verdieping:Appartement 2 en appartement 3 (2x gelijkaardige indeling).

Nachthal - badkamer (o.a. met lavabomeubel, hangtoilet en douche) - 3 slaapkamers (waarvan 2 met een eigen dressing).


BIJGEBOUW: (...)

## DETAILS

### INDELING

appartement	#0
badkamer	#0
garage	#0
keuken	#0
parkeerplaats	#0
slaapkamer	#0
terras	#0
toilet	#0
wasplaats	#0
woonkamer	#0

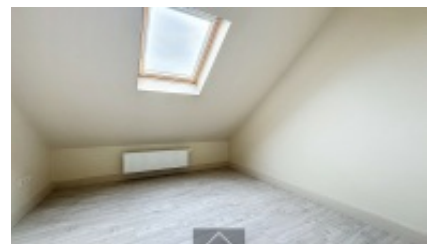
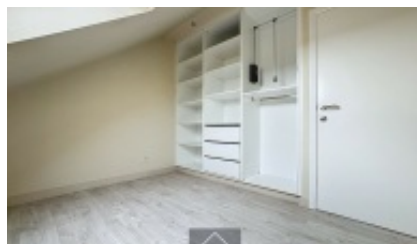
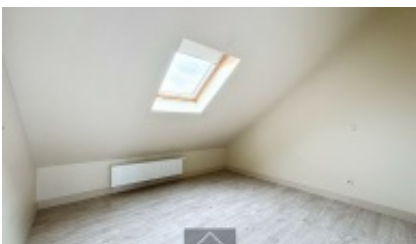
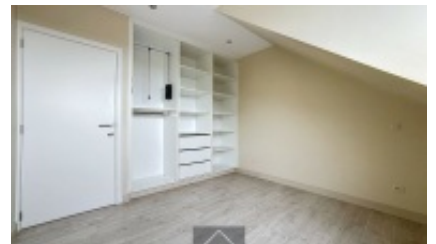
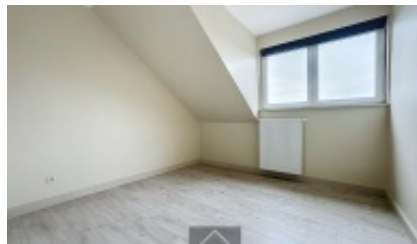
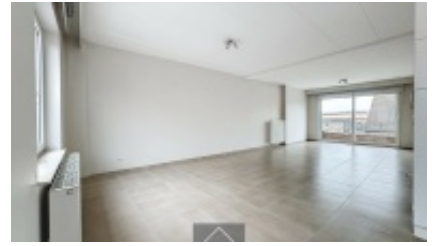
### WATERTOETS

 Is dit een overstromingsgevoelig gebied?	Niet van toepassing
Is dit een afgebakende oeverzone?	Niet van toepassing
Afgebakende overstromingsgebieden	Niet van toepassing

### STEDENBOUW

Werd er een stedenbouwkundige vergunning uitgereikt?	Nee
Meest recente stedenbouwkundige bestemming?	In aanvraag
Is er een voorkooprecht volgens het RUP?	Nee
Is er een verkavelingsvergunning van toepassing?	Nee
Is er een dagvaarding voor inbreuk op de stedenbouwkundige voorschriften?	Nee
Is dit een beschermd erfgoed?	Nee
Is dit een geïnventariseerd erfgoed?	Nee

# FOTOGALERIJ



CONTACTPERSOON

Nicolas Claeys  
GSM +320491 740 336  
Email nicolas@centro.be

KANTOOR BRUGGE

Pathoekeweg 8000  
8000 Brugge  
T 050 70 01 02  
F 050 70 04 11

Openingsuren:  
maandag - vrijdag:  
09u00 tot 12u30  
14u00 tot 18u00  
Afspraak buiten kantooruren en in het weekend mogelijk.

KANTOOR ROESELARE

Westlaan 8800  
8800 Roeselare  
T 050 70 01 02  
F 050 70 04 11

Openingsuren:  
maandag - vrijdag:  
09u00 tot 12u30  
14u00 tot 18u00  
Afspraak buiten kantooruren en in het weekend mogelijk.

---

## EEN EFFICIËNTE VERKOOP VAN UW ONROEREND GOED

Als professionele vastgoedmakelaar nemen we zo veel mogelijk lasten van u over.

Op elk moment in het verkooptraject bieden we u het juiste advies dankzij onze grondige marktkennis van de regio.

Wij staan voor vlotte realisaties aan marktconforme prijzen.

---



### WOONVASTGOED

CENTRO GARANDEERT U EEN VLOTTE REALISATIE AAN  
MARKTCONFORME PRIJZEN.