



**8300 KNOKKE-HEIST**  
adres op aanvraag

**€ 3.000,- / MAAND**  
ref. A2035

## ALGEMEEN

Referentie	A2035	Beschikbaarheid	15/09/2024
Prijs	€ 3.000,- / maand	EPC	191 kWh/m²
Adres	8300 Knokke-Heist	EPC code	01017540
Bouwjaar	2004	Kadastraal inkomen	/
Renovatiejaar	-	Onroerende voorheffing	/
Algemene staat	Instapklaar		

## KERN-EIGENSCHAPPEN

TYPE	BOUWJAAR	ALGEMENE STAAT
<b>Woning</b>	<b>2004</b>	<b>Instapklaar</b>
BEBOUWDE OPP.	E-PEIL	PARKING/GARAGE
<b>430 m²</b>	-	<b>2</b>

## OMSCHRIJVING

PRACHTIG gelegen VILLA te Ramskapelle (Knokke-Heist) met 5 slpks, 4 badks, bureel, dubbele garage, 'mancave' en een tuin met een MAGNIFIEK UITZICHT over de Polders!

### INDELING:

#### Gelijkvloers:

Royale inkomhal - LICHTRIJKE living met gezellige open haard - volledig ingerichte leefkeuken (o.a. met heteluchtoven, microgolfoven, fornuis, dampkap, frigo, diepvries en vaatwasmachine) - wasplaats (met voorzieningen voor wasmachine en droger) en afzonderlijk toilet (nabij de achterdeur) - koele berging (met inbouwkasten) - bureel/praktijkruimte - afzonderlijk gastentoilet - RUIIME slaapkamer met badkamer ensuite (o.a. met dubbel lavabomeubel, ligbad én douche) - dressing - DUBBELE garage (met automatische sectionale poort) - tuin met ALLE PRIVACY én volledig aangelegde tuin met ZUIDWEST-gericht terras met rechtstreekse toegang tot de 'mancave' (met ingebouwde bar en BBQ) - ruime oprit.

#### Eerste verdieping:

Ruime nachthal (met veel inbouwkasten) - badkamer 2 (o.a. met dubbel lavabomeubel, douche én ligbad) - slaapkamer 2 - slaapkamer 3 - slaapkamer 4 met bijhorende inbouwkasten en badkamer ensuite (o.a. met lavabomeubel en douche) - afzonderlijk toilet - slaapkamer 5 met badkamer ensuite (o.a. met douche).

#### Tweede verdieping:

Ruime zolder.

#### Opmerkingen:


- Alarminstallatie aanwezig
- Regenwaterput aan...

## DETAILS

### INDELING

badkamer	#0
bureel	#0
garage	#0
inkomhal	#0
keuken	#0
parkeerplaats	#0
praktijkruimte	#0
slaapkamer	#0
terras	#0
tuin	#0
woonkamer	#0
zolder	#0

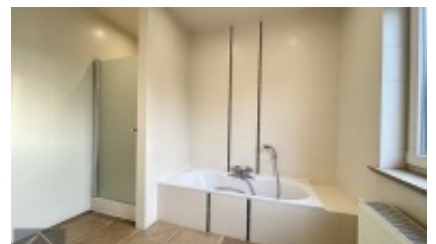
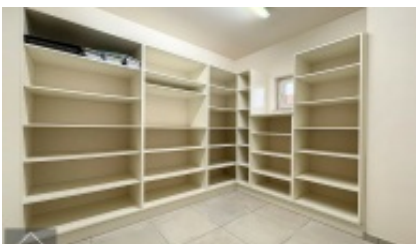
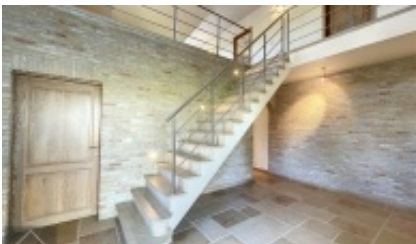
### WATERTOETS

 Is dit een overstromingsgevoelig gebied?	Niet van toepassing
Is dit een afgebakende oeverzone?	Niet van toepassing
Afgebakende overstromingsgebieden	Niet van toepassing

### STEDENBOUW

Werd er een stedenbouwkundige vergunning uitgereikt?	Nee
Meest recente stedenbouwkundige bestemming?	In aanvraag
Is er een voorkeurecht volgens het RUP?	Nee
Is er een verkavelingsvergunning van toepassing?	Nee
Is er een dagvaarding voor inbreuk op de stedenbouwkundige voorschriften?	Nee
Is dit een beschermd erfgoed?	Nee
Is dit een geïnventariseerd erfgoed?	Nee

FOTOGALERIJ



## CONTACTGEGEVENS

### CONTACTPERSOON

Nicolas Claeys

**GSM** +320491 740 336

**Email** nicolas@centro.be

### KANTOOR BRUGGE

Pathoekeweg 8000

8000 Brugge

T 050 70 01 02

F 050 70 04 11

#### Openingsuren:

maandag - vrijdag:

09u00 tot 12u30

14u00 tot 18u00

Afspraak buiten kantooruren en in het weekend mogelijk.

### KANTOOR ROESELARE

Westlaan 8800

8800 Roeselare

T 050 70 01 02

F 050 70 04 11

#### Openingsuren:

maandag - vrijdag:

09u00 tot 12u30

14u00 tot 18u00

Afspraak buiten kantooruren en in het weekend mogelijk.

---

## KIES VOOR DE VOORDELEN VAN EEN GLOEDNIEUW PAND

Nieuwbouw is kiezen voor zekerheid. Geen onverwachte kosten meer.

Bijkomend voldoen deze panden aan de strenge energienormen met lage energiekosten tot gevolg. Dit weten de huurders tevens te appreciëren, waardoor deze interessant zijn als investering.

---



## NIEUWBOUW

PROFESSIONEEL ADVIES EN BEGELEIDING IN  
VERTROUWEN!