



**8850 ARDOOIE**  
Pittensestraat 58/d

**€ 2.509,- / MAAND**  
ref. P0465

## ALGEMEEN

Referentie	P0465	Beschikbaarheid	/
Prijs	€ 2.509,- / maand	EPC	/
Adres	Pittensestraat 58/d, 8850 Ardoonie	EPC code	/
Bouwjaar	/	Kadastraal inkomen	/
Renovatiejaar	2008	Onroerende voorheffing	/
Algemene staat	/		

## KERN-EIGENSCHAPPEN

TYPE	GRONDOPP.	BEWOONBARE OPP.	UITBREIDINGSMOGEL.	PARKINGS
<b>Magazijn</b>	<b>941 m<sup>2</sup></b>	<b>941 m<sup>2</sup></b>	<b>-</b>	<b>0</b>

## OMSCHRIJVING

### Benaderende OPPERVLAKTEN:

Constructie - bewoonbare oppervlakten

Magazijn: 941 m<sup>2</sup>

Parkeerplaatsen mogelijk op eigen terrein.

### INDELING EN AFWERKING

#### Magazijn:

Magazijn/opslagruimte - automatische sectionale poort P1 (b: 3m - h: 3,20m) - aparte toegangsdeur met glaspertij - zadeldak - eerste gedeelte aan de poort (± 210m<sup>2</sup>) vrije hoogte 4 tot 6m in de nok - rest van het magazijn vrije hoogte 2,60m op gelijkvloers + mezzanine/tussenverdieping met vrije hoogte 1m tot 2,35m in de nok - voorzien van keuken, sanitair, polybeton, geïsoleerd, verwarmbaar, mogelijkheid om een stuk kantoor bij te huren.

#### GROTE TROEVEN van dit bedrijfspand:


- Zichtlocatie: langs een gewestweg met veel passage.

- Toegankelijkheid: gemakkelijk bereikbaar voor vrachtwagens, met ruime parkeermogelijkheden en laad-en losfaciliteiten.

- Industriële omgeving: gevestigd in een bedrijvige regio (d'Arta, PostNL, Hullebusch, Levasan, Filantex,...), ideaal voor logistieke en opslagdoeleinden.

## DETAILS

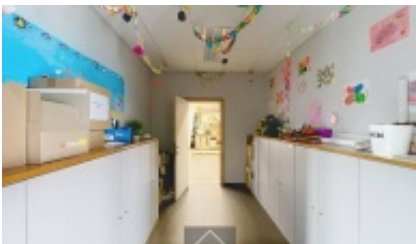
### WATERTOETS

 Is dit een overstromingsgevoelig gebied?	Niet overstromingsgevoelig
Is dit een afgebakende oeverzone?	Niet van toepassing
Afgebakende overstromingsgebieden	Niet van toepassing

### STEDENBOUW

Werd er een stedenbouwkundige vergunning uitgereikt?	Ja
Meest recente stedenbouwkundige bestemming?	Industriegebied voor ambachtelijke bedrijven of gebieden voor kleine en middelgrote ondernemingen
Is er een voorkeepsrecht volgens het RUP?	Nee
Is er een verkavelingsvergunning van toepassing?	Nee
Is er een dagvaarding voor inbreuk op de stedenbouwkundige voorschriften?	Nee
Is dit een beschermd erfgoed?	Nee
Is dit een geïnventariseerd erfgoed?	Nee

# FOTOGALERIJ



## CONTACTGEGEVENS

### CONTACTPERSOON

Stephan Dekens

GSM +320490119111

Email [stephan@centro.be](mailto:stephan@centro.be)

### KANTOOR BRUGGE

Pathoekeweg 8000

8000 Brugge

T 050 70 01 02

F 050 70 04 11

#### Openingsuren:

maandag - vrijdag:

09u00 tot 12u30

14u00 tot 18u00

Afspraak buiten kantooruren en in het weekend mogelijk.

### KANTOOR ROESELARE

Westlaan 8800

8800 Roeselare

T 050 70 01 02

F 050 70 04 11

#### Openingsuren:

maandag - vrijdag:

09u00 tot 12u30

14u00 tot 18u00

Afspraak buiten kantooruren en in het weekend mogelijk.

---

## UW SPECIALIST IN BEDRIJFSVASTGOED

Ondernemers die hun zaak verkopen, bedrijven die uit hun pand groeien ... Kopers en huurders verwachten méér dan alleen een 'goed gevoel'.

CENTRO weet wat er leeft en zet alle punten van uw commerciële panden in de verf.

---



## BEDRIJFSVASTGOED

UW SPECIALIST IN COMMERCIEEL -EN  
BEDRIJFSVASTGOED (INDUSTRIE, HANDEL, KANTOOR,  
HORECA, OVERNAME, ...)