



**8370 BLANKENBERGE**  
adres op aanvraag

**€ 269.900,-**  
ref. A2103

## ALGEMEEN

Referentie	A2103	Beschikbaarheid	Bespreekbaar
Prijs	€ 269.900,-	EPC	145 kWh/m <sup>2</sup>
Adres	8370 Blankenberge	EPC code	20240312-0003173572-RES-1
Bouwjaar	1970	Kadastraal inkomen	/
Renovatiejaar	-	Onroerende voorheffing	/
Algemene staat	/		

## KERN-EIGENSCHAPPEN

TYPE	GRONDOPP.	BEWOONBARE OPP.	UITBREIDINGSMOGEL.	PARKINGS
<b>Appartement</b>	<b>70 m<sup>2</sup></b>	<b>70 m<sup>2</sup></b>	-	-

## OMSCHRIJVING

Appartement aan INTERESSANTE prijs met FRONTAAL uitzicht over de Jachthaven!

### INDELING:

#### Vierde verdieping:

Inkomhal - LICHTRIJKE living - ingerichte open keuken (o.a. met keramisch fornuis, dampkap, spoelbak én frigo) - afzonderlijk gastentoilet - badkamer (o.a. met lavabomeubel en douche) - 2 volwaardige slaapkamers - berging - ZUIDgericht zonneterras met een FANTASTISCH uitzicht vanuit de 4de verdieping over de Jachthaven!


### Opmerkingen:

- ROLLUIKEN aanwezig.
- DUBBELE beglazing aanwezig.
- Parlofonie aanwezig.
- CV op aardgas.
- Afzonderlijke meters (Aardgas, elektriciteit en stadswater).
- Slechts 1 appartement per verdieping.
- Lift aanwezig.
- Gemeenschappelijke fietsenberging.

INTERESSANT appartement voor de SNELLE BESLISSERS! Geschikt als HOOFDVERBLIJF, 2de verblijf én INTERESSANTE BELEGGING! Aarzel zeker niet om ons te contacteren voor een bezoek ter plaatse: 050/70.01.02 - info@centro.be.

## DETAILS

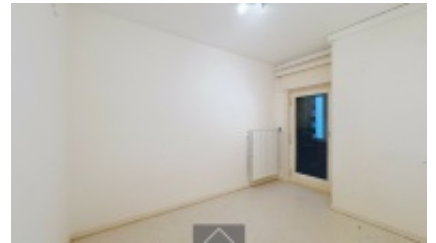
### WATERTOETS

 Is dit een overstromingsgevoelig gebied?	Niet overstromingsgevoelig
Is dit een afgebakende oeverzone?	Niet van toepassing
Afgebakende overstromingsgebieden	Niet van toepassing

### STEDENBOUW

Werd er een stedenbouwkundige vergunning uitgereikt?	Nee
Meest recente stedenbouwkundige bestemming?	In aanvraag
Is er een voorkeepsrecht volgens het RUP?	Nee
Is er een verkavelingsvergunning van toepassing?	Nee
Is er een dagvaarding voor inbreuk op de stedenbouwkundige voorschriften?	Nee
Is dit een beschermd erfgoed?	Nee
Is dit een geïnventariseerd erfgoed?	Nee

# FOTOGALERIJ



## CONTACTGEGEVENS

### CONTACTPERSOON

Nicolas Claeys

**GSM** +320491740336

**Email** nicolas@centro.be

### KANTOOR BRUGGE

Pathoekeweg 8000

8000 Brugge

T 050 70 01 02

F 050 70 04 11

**Openingsuren:**

maandag - vrijdag:

09u00 tot 12u30

14u00 tot 18u00

Afspraak buiten kantooruren en in het weekend mogelijk.

### KANTOOR ROESELARE

Westlaan 8800

8800 Roeselare

T 050 70 01 02

F 050 70 04 11

**Openingsuren:**

maandag - vrijdag:

09u00 tot 12u30

14u00 tot 18u00

Afspraak buiten kantooruren en in het weekend mogelijk.

---

## UW SPECIALIST IN BEDRIJFSVASTGOED

Ondernemers die hun zaak verkopen, bedrijven die uit hun pand groeien ... Kopers en huurders verwachten méér dan alleen een 'goed gevoel'.

CENTRO weet wat er leeft en zet alle punten van uw commerciële panden in de verf.

---



## BEDRIJFSVASTGOED

UW SPECIALIST IN COMMERCIEEL -EN  
BEDRIJFSVASTGOED (INDUSTRIE, HANDEL, KANTOOR,  
HORECA, OVERNAME, ...)