



**8340 DAMME**  
adres op aanvraag

**PRIJS OP AANVRAAG**  
ref. A1915a

## ALGEMEEN

Referentie	A1915a	Beschikbaarheid	Bij akte
Prijs	prijs op aanvraag	EPC	/
Adres	8340 Damme	EPC code	/
Bouwjaar	/	Kadastraal inkomen	/
Renovatiejaar	2022	Onroerende voorheffing	/
Algemene staat	/		

## KERN-EIGENSCHAPPEN

TYPE	GRONDOPP.	BEWOONBARE OPP.	UITBREIDINGSMOGEL.	PARKINGS
<b>Woning</b>	<b>587 m<sup>2</sup></b>	<b>465 m<sup>2</sup></b>	-	-

## OMSCHRIJVING

Perfect instapklaar handelspand met ZUIDgericht terras met woonst op TOPligging te Damme! UNIEK pand gerenoveerd met respect en behoud van prachtige authentieke elementen in het gebouw!

### INDELING:

#### Gelijkvloers:

#### HANDELSGEDEELTE:

Handelsruimte opgesplitst in 2 grote ruimtes (Wordt momenteel gescheiden door grote glazen deuren) - afzonderlijk bureel / Zitkamer met prachtige authentieke schouw - 2de bureel (met inbouwkasten) / afzonderlijke zitkamer - ruime wijnkelder - toilet - berging - tuin met ZUIDgericht terras en recht van uitweg achteraan.

#### WOONST:

Volledig ingerichte ruime leefkeuken (o.a. met keramisch fornuis, frigo, dubbele spoelbak, dampkap, oven en vaatwasmachine) - badkamer (o.a. met lavabomeubel en douche).

#### Eerste verdieping achterliggend:


Nachthal - badkamer 1 (o.a. met dubbele wastafel, hangtoilet, ligbad en inloofdouche) - badkamer 2 (o.a. met dubbele wastafel, hangtoilet en inloofdouche) - afzonderlijk hangtoilet (met lavabo) - ruime slaapkamer 1 (met inbouwkasten) - slaapkamer 2 (met inbouwkasten) - Mogelijkheid tot het plaatsen van een eenpersoonsbed op de overloop.

#### Eerste verdieping vooraan:

Nachthal - charmante woonkamer met uitzicht over de Markt - ingerichte keuken - badkamer (o.a. met dubbele wastafel, toilet en douche) - afzonderlijk toilet...

## DETAILS

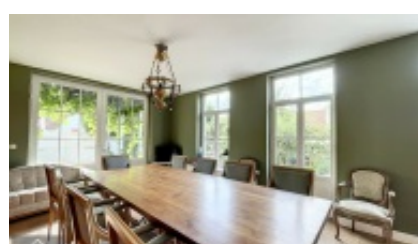
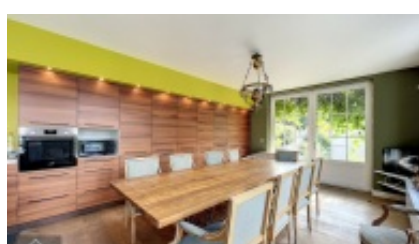
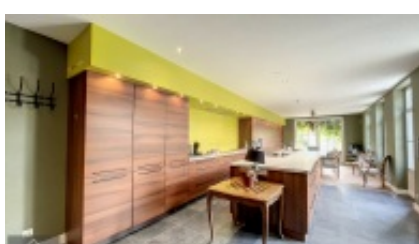
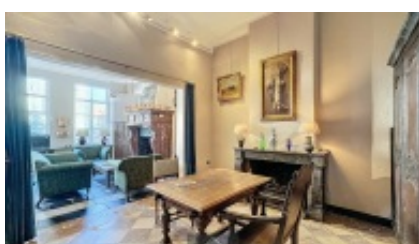
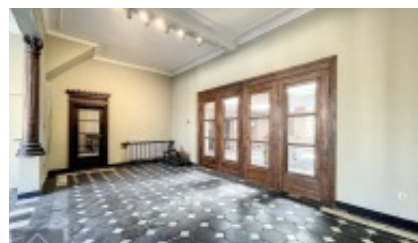
### WATERTOETS

 Is dit een overstromingsgevoelig gebied?	Niet overstromingsgevoelig
Is dit een afgebakende oeverzone?	Niet van toepassing
Afgebakende overstromingsgebieden	Niet van toepassing

### STEDENBOUW

Werd er een stedenbouwkundige vergunning uitgereikt?	Ja
Meest recente stedenbouwkundige bestemming?	Woongebied
Is er een voorkooprecht volgens het RUP?	Nee
Is er een verkavelingsvergunning van toepassing?	Nee
Is er een dagvaarding voor inbreuk op de stedenbouwkundige voorschriften?	Nee
Is dit een beschermd erfgoed?	Nee
Is dit een geïnventariseerd erfgoed?	Nee

FOTOGALERIJ



## CONTACTGEGEVENS

### CONTACTPERSOON

Nicolas Claeys

**GSM** +320491 740 336

**Email** nicolas@centro.be

### KANTOOR BRUGGE

Pathoekeweg 8000

8000 Brugge

T 050 70 01 02

F 050 70 04 11

**Openingsuren:**

maandag - vrijdag:

09u00 tot 12u30

14u00 tot 18u00

Afspraak buiten kantooruren en in het weekend mogelijk.

### KANTOOR ROESELARE

Westlaan 8800

8800 Roeselare

T 050 70 01 02

F 050 70 04 11

**Openingsuren:**

maandag - vrijdag:

09u00 tot 12u30

14u00 tot 18u00

Afspraak buiten kantooruren en in het weekend mogelijk.

---

## UW SPECIALIST IN BEDRIJFSVASTGOED

Ondernemers die hun zaak verkopen, bedrijven die uit hun pand groeien ... Kopers en huurders verwachten méér dan alleen een 'goed gevoel'.

CENTRO weet wat er leeft en zet alle punten van uw commerciële panden in de verf.

---



## BEDRIJFSVASTGOED

UW SPECIALIST IN COMMERCIEEL -EN  
BEDRIJFSVASTGOED (INDUSTRIE, HANDEL, KANTOOR,  
HORECA, OVERNAME, ...)