



RECENTE INSTAPKLARE LOODS VAN 454M<sup>2</sup> TE HUUR MET 2 SECTIONALE  
POORTEN EN 4 PARKEERPLAATSEN TE ZWEVEZELE (WINGENE) !



**8750 ZWEVEZELE**  
Akkerstraat 11/9985+9986

**€ 1.634,- / MAAND**  
ref. P0431 - 3+4

## ALGEMEEN

Referentie	P0431 - 3+4	Beschikbaarheid	Onmiddellijk
Prijs	€ 1.634,- / maand	EPC	/
Adres	Akkerstraat 11/9985+9986, 8750 Zwevezele	EPC code	/
Bouwjaar	2015	Kadastraal inkomen	€ 1.124
Renovatiejaar	-	Onroerende voorheffing	/
Algemene staat	/		

## KERN-EIGENSCHAPPEN

TYPE	GRONDOPP.	BEWOONBARE OPP.	UITBREIDINGSMOGEL.	PARKINGS
<b>Loods</b>	<b>512 m<sup>2</sup></b>	<b>454 m<sup>2</sup></b>	-	<b>4</b>

## OMSCHRIJVING

Andere beschikbare oppervlakten: 245m<sup>2</sup> - 257m<sup>2</sup>

### Benaderende OPPERVLAKTEN:

Magazijn: ± 454m<sup>2</sup>

Parkeerplaatsen: ± 58m<sup>2</sup>

### INDELING:

Magazijn/opslagruimte (b: 20,90m x d: 21,72m) .

### AFWERKING:

Betonnen constructie met volledige overspanning - gladde betonpanelen - gepolierde betonvloer - plat dak (steeldeck) met isolatie en centrale lichtkoepel - vrije hoogte 5,50m - elektrische sectionaalpoort Hormann (B: 4m x H: 4,3m) - afzonderlijke loopdeur - afzonderlijk toilet - TL-verlichting.

### BESTEMMINGSMOGELIJKHEDEN:

Opslag, productie.

### NUTSVORZIENINGEN:

Elektriciteit (3x400+N - 63A), gasaansluiting, stadswater, regenwater met RW-pomp, riolering.

### LIGGING:


Industriezone van Wingene (milieubelastend industriegebied). Vlot bereikbaar met opleggers via de N50. Op 4km van E40 (afrit Beernem).

### \* Bijzonderheden:

- Prijzen excl. onroerende voorheffing (aanslagbiljet) en btw (21%) - incl. afstand van verhaal brandverzekering.
- Onze referentie op [www.centro.be](http://www.centro.be): **P0431** of contacteer ons telefonisch via **050/70.01.02** voor vrijblijvende info of bezichtiging.

## DETAILS

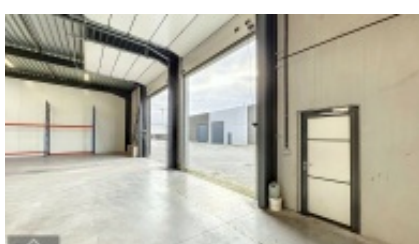
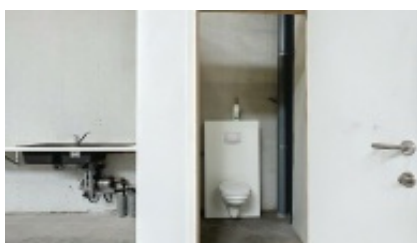
### WATERTOETS

 Is dit een overstromingsgevoelig gebied?	Niet overstromingsgevoelig
Is dit een afgebakende oeverzone?	Niet van toepassing
Afgebakende overstromingsgebieden	Niet van toepassing

### STEDENBOUW

Werd er een stedenbouwkundige vergunning uitgereikt?	Ja
Meest recente stedenbouwkundige bestemming?	Industriegebied voor ambachtelijke bedrijven of gebieden voor kleine en middelgrote ondernemingen
Is er een voorkooprecht volgens het RUP?	Nee
Is er een verkavelingsvergunning van toepassing?	Nee
Is er een dagvaarding voor inbreuk op de stedenbouwkundige voorschriften?	Nee
Is dit een beschermd erfgoed?	Nee
Is dit een geïnventariseerd erfgoed?	Nee

FOTOGALERIJ



## CONTACTGEGEVENS

### CONTACTPERSOON

Stephan Dekens

GSM +320490119111

Email [stephan@centro.be](mailto:stephan@centro.be)

### KANTOOR BRUGGE

Pathoekeweg 8000

8000 Brugge

T 050 70 01 02

F 050 70 04 11

#### Openingsuren:

maandag - vrijdag:

09u00 tot 12u30

14u00 tot 18u00

Afspraak buiten kantooruren en in het weekend mogelijk.

### KANTOOR ROESELARE

Westlaan 8800

8800 Roeselare

T 050 70 01 02

F 050 70 04 11

#### Openingsuren:

maandag - vrijdag:

09u00 tot 12u30

14u00 tot 18u00

Afspraak buiten kantooruren en in het weekend mogelijk.

---

## UW SPECIALIST IN BEDRIJFSVASTGOED

Ondernemers die hun zaak verkopen, bedrijven die uit hun pand groeien ... Kopers en huurders verwachten méér dan alleen een 'goed gevoel'.

CENTRO weet wat er leeft en zet alle punten van uw commerciële panden in de verf.

---



## BEDRIJFSVASTGOED

UW SPECIALIST IN COMMERCIEEL -EN  
BEDRIJFSVASTGOED (INDUSTRIE, HANDEL, KANTOOR,  
HORECA, OVERNAME, ...)