



INSTAPKLARE KANTOORRUIMTEN (4<sup>o</sup>V, 75M<sup>2</sup>), TOEGANKELIJK VIA 3  
PERSONENLIFTEN. RUIME PRIVATE PARKEERGELEGENHEID ACHTER HET GEBOUW.  
ALL-IN FORMULE!



**8900 IEPER**  
Ter Waarde 50

**PRIJS OP AANVRAAG**  
ref. 00050-65

## ALGEMEEN

Referentie	00050-65	Beschikbaarheid	Onmiddellijk vrij
Prijs	prijs op aanvraag	EPC	/
Adres	Ter Waarde 50, 8900 Ieper	EPC code	/
Bouwjaar	/	Kadastraal inkomen	/
Renovatiejaar	-	Onroerende voorheffing	/
Algemene staat	Instapklaar		

## KERN-EIGENSCHAPPEN

TYPE	GRONDOPP.	BEWOONBARE OPP.	UITBREIDINGSMOGEL.	PARKINGS
<b>Kantoorruimte</b>	<b>75 m<sup>2</sup></b>	<b>75 m<sup>2</sup></b>	-	-

## OMSCHRIJVING

### INDELING:

Bureel , gemeenschappelijke sanitaire ruimten en keuken.

### AFWERKING:

Bevloering in vasttapijt, muren bepleisterd en geschilderd, systeemplafonds met ingebouwde verlichting en luidsprekers, overal dubbele beglazing met aluminium schrijnwerk, verluchttingsroosters, elektrische zonnewering, 3 vloerdozen.

### RANDACCOMODATIE en DIENSTEN inbegrepen:


- imposante receptie met wachtruimte en lounge-room
- gebruik van gemeenschappelijke parking (achteraan 150 wagens) en bezoekersparking vooraan + fietsenstalling
- gebruik van gemeenschappelijke vergaderzalen (mits beschikbaarheid en reservatie)
- gebruik van centrale toiletten en toiletten voor mindervaliden in de lobby
- alle ICT-infrastructuur in het serverlokaal in de kelder
- afvalophaling
- inbraakalarm, brandalarm en toegangscontrole via badgesysteem
- onderhoud van de gemeenschappelijke delen en tuin
- verwarming en koeling van de terbeschikking gestelde ruimten
- verbruik elektriciteit en water
- brandverzekering huuraansprakelijkheid
- onroerende voorheffing

### NUTSVOORZIENINGEN:

AIRCO, verwarming, elektriciteit, stadswater, telefonie/internet, databekabeling, rookmelders, alle ICT-infrastructuur (Wifi, brandbeveiliging...

## DETAILS

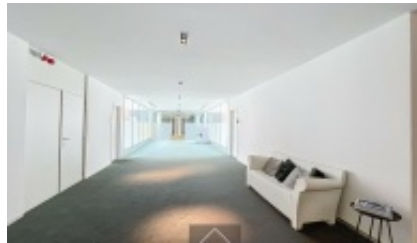
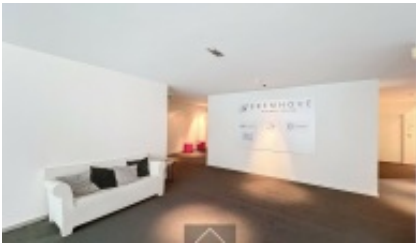
### WATERTOETS

 Is dit een overstromingsgevoelig gebied?	Niet overstromingsgevoelig
Is dit een afgebakende oeverzone?	Niet van toepassing
Afgebakende overstromingsgebieden	Niet van toepassing

### STEDENBOUW

Werd er een stedenbouwkundige vergunning uitgereikt?	Ja
Meest recente stedenbouwkundige bestemming?	Gebied met economische activiteiten
Is er een voorkooprecht volgens het RUP?	Ja
Is er een verkavelingsvergunning van toepassing?	Nee
Is er een dagvaarding voor inbreuk op de stedenbouwkundige voorschriften?	Nee
Is dit een beschermd erfgoed?	Nee
Is dit een geïnventariseerd erfgoed?	Nee

# FOTOGALERIJ



## CONTACTGEGEVENS

### CONTACTPERSOON

Stephan Dekens

GSM +320490119111

Email [stephan@centro.be](mailto:stephan@centro.be)

### KANTOOR BRUGGE

Pathoekeweg 8000

8000 Brugge

T 050 70 01 02

F 050 70 04 11

#### Openingsuren:

maandag - vrijdag:

09u00 tot 12u30

14u00 tot 18u00

Afspraak buiten kantooruren en in het weekend mogelijk.

### KANTOOR ROESELARE

Westlaan 8800

8800 Roeselare

T 050 70 01 02

F 050 70 04 11

#### Openingsuren:

maandag - vrijdag:

09u00 tot 12u30

14u00 tot 18u00

Afspraak buiten kantooruren en in het weekend mogelijk.

---

## UW SPECIALIST IN BEDRIJFSVASTGOED

Ondernemers die hun zaak verkopen, bedrijven die uit hun pand groeien ... Kopers en huurders verwachten méér dan alleen een 'goed gevoel'.

CENTRO weet wat er leeft en zet alle punten van uw commerciële panden in de verf.

---



## BEDRIJFSVASTGOED

UW SPECIALIST IN COMMERCIEEL -EN  
BEDRIJFSVASTGOED (INDUSTRIE, HANDEL, KANTOOR,  
HORECA, OVERNAME, ...)