



INSTAPKLAAAR HANDELSPAND (2 X 206M2) MET STUDIO OP DE ZEEDIJK VAN  
BLANKENBERGE (NABIJ CASINO).



**8370 BLANKENBERGE**  
Zeedijk 129

**€ 545.000,-**  
ref. Q0709-TK

## ALGEMEEN

Referentie	Q0709-TK	Beschikbaarheid	Bij notariële akte
Prijs	€ 545.000,-	EPC	/
Adres	Zeedijk 129, 8370 Blankenberge	EPC code	/
Bouwjaar	1994	Kadastraal inkomen	€ 5.072
Renovatiejaar	-	Onroerende voorheffing	/
Algemene staat	Instapklaar		

## KERN-EIGENSCHAPPEN

TYPE	GRONDOPP.	BEWOONBARE OPP.	UITBREIDINGSMOGEL.	PARKINGS
<b>Handelspand</b>	<b>206 m<sup>2</sup></b>	<b>462 m<sup>2</sup></b>	-	-

## OMSCHRIJVING

### OPPERVLAKTEN:

#### Constructie - bewoonbare oppervlakten

Gelijkvloers (206m<sup>2</sup>): polyvalente ruimte met mezzanine

Eerste verdieping (206m<sup>2</sup>): polyvalente ruimte met eetplaats en ingerichte keuken

Afzonderlijke studio (± 50m<sup>2</sup>) met 1 slpkm, badkm, leefruimte met open keuken.

### AFWERKING:

Gemetste constructie - keramische tegelvloer - muren gepleisterd en behangen/geschilderd - overal dubbele beglazing met aluminium schrijnwerk met zonneluifel.

Algemene staat: instapklaar, goed onderhouden, ...

### GROTE TROEVEN van dit pand:

- Ligging: op de zeedijk van Blankenberge. Tussen De pier en de vuurtoren!
- Polyvalente ruimten, met mogelijkheid bij te wonen
- EPC-label: C (geen renovatieplicht!)

### BESTEMMINGSMOGELIJKHEDEN:


Handel, diensten, horeca, ...

### NUTSVORZIENINGEN:

Stadswater,

## DETAILS

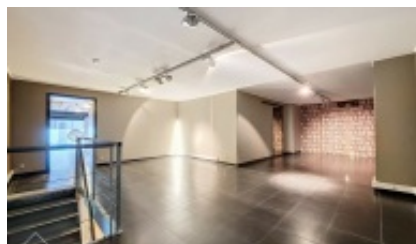
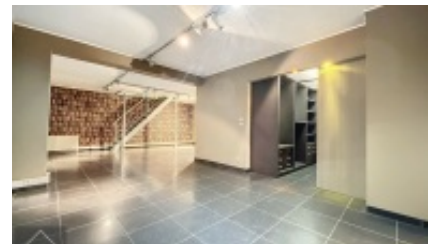
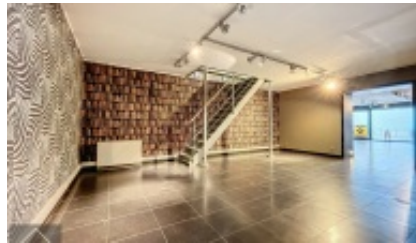
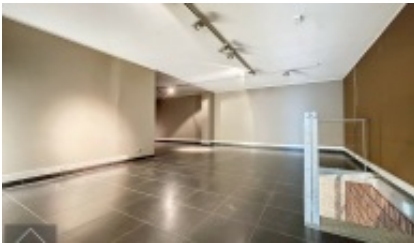
### WATERTOETS

 Is dit een overstromingsgevoelig gebied?	Niet overstromingsgevoelig
Is dit een afgebakende oeverzone?	Niet van toepassing
Afgebakende overstromingsgebieden	Niet van toepassing

### STEDENBOUW

Werd er een stedenbouwkundige vergunning uitgereikt?	Ja
Meest recente stedenbouwkundige bestemming?	Woongebied
Is er een voorkooprecht volgens het RUP?	Nee
Is er een verkavelingsvergunning van toepassing?	Nee
Is er een dagvaarding voor inbreuk op de stedenbouwkundige voorschriften?	Nee
Is dit een beschermd erfgoed?	Nee
Is dit een geïnventariseerd erfgoed?	Nee

# FOTOGALERIJ



## CONTACTGEGEVENS

### CONTACTPERSOON

Tom Degraeve

**GSM** +320474 86 23 76

**Email** tom@centro.be

### KANTOOR BRUGGE

Pathoekeweg 8000

8000 Brugge

T 050 70 01 02

F 050 70 04 11

**Openingsuren:**

maandag - vrijdag:

09u00 tot 12u30

14u00 tot 18u00

Afspraak buiten kantooruren en in het weekend mogelijk.

### KANTOOR ROESELARE

Westlaan 8800

8800 Roeselare

T 050 70 01 02

F 050 70 04 11

**Openingsuren:**

maandag - vrijdag:

09u00 tot 12u30

14u00 tot 18u00

Afspraak buiten kantooruren en in het weekend mogelijk.

---

## UW SPECIALIST IN BEDRIJFSVASTGOED

Ondernemers die hun zaak verkopen, bedrijven die uit hun pand groeien ... Kopers en huurders verwachten méér dan alleen een 'goed gevoel'.

CENTRO weet wat er leeft en zet alle punten van uw commerciële panden in de verf.

---



## BEDRIJFSVASTGOED

UW SPECIALIST IN COMMERCIEEL -EN  
BEDRIJFSVASTGOED (INDUSTRIE, HANDEL, KANTOOR,  
HORECA, OVERNAME, ...)