



**8800 ROESELARE**  
Brugsesteenweg 353

**PRIJS OP AANVRAAG**  
ref. L0166

## ALGEMEEN

Referentie	L0166	Beschikbaarheid	/
Prijs	prijs op aanvraag	EPC	/
Adres	Brugsesteenweg 353, 8800 Roeselare	EPC code	/
Bouwjaar	/	Kadastraal inkomen	/
Renovatiejaar	-	Onroerende voorheffing	/
Algemene staat	Instapklaar		

## KERN-EIGENSCHAPPEN

TYPE	GRONDOPP.	BEWOONBARE OPP.	UITBREIDINGSMOGEL.	PARKINGS
<b>Handelspan</b>	<b>434 m<sup>2</sup></b>	<b>434 m<sup>2</sup></b>	-	<b>50</b>

## OMSCHRIJVING

### Benaderende OPPERVLAKTEN:

Winkelruimte: ± 434 m<sup>2</sup>

Voldoende gemeenschappelijke parkeerplaatsen.

### INDELING:

Open winkelruimte (B: 11,97 m x D: 36,23 m), H: 3,10m, gedeelte vooraan verlaagd plafond op 2,50m - sanitair (m/v) - achteraan een klein magazijn/opslagruimte met kitchenette en aparte rechtstreekse toegangsdeuren naar de parking.

### AFWERKING:

Solide betonnen constructie (betonplaten), laminaat vloer, plat dak steeledek met isolatie, stopcontacten (standaard en drijfkracht), glazen inkomdeuren, aparte kitchenette en toilet.

### NUTSVOORZIENINGEN:

Elektriciteit (3x400V +N) , wateraansluiting, gasaansluiting, riolering.


### LIGGING:

Deze unit, die deel uitmaakt van een groter complex, is gelegen op het Mammoetcenter III te Roeselare, langs de N32, ongeveer 1 km van de Ring E403 Tielt/Ardoeie/Beveren.

De Mammoet centers zijn gelegen op de Brugsesteenweg in Roeselare, één van de belangrijkste invalswegen van het stadscentrum met aanwezigheid van vele baanwinkels (Media Markt, Vandenborre, Brico, AVA, etc.), McDonalds & Burger King. De invalsweg zelf en de aanwezigheid van vele winkelenheden zorgen ervoor dat er steeds veel passage en bezoek is in deze shoppingcenters. De Mammoet III is gemakkelijk bereikbaar en beschikt over uitgebreide parkeer...

## DETAILS

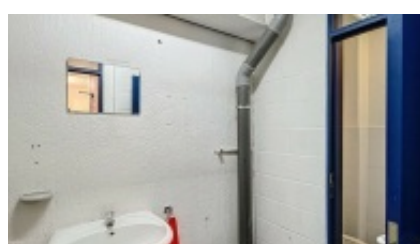
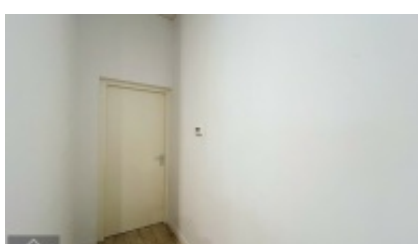
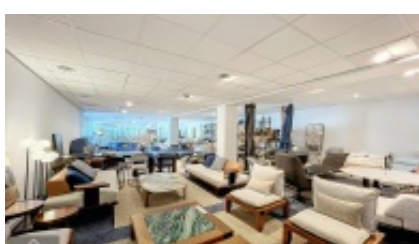
### WATERTOETS

 Is dit een overstromingsgevoelig gebied?	Mogelijk overstromingsgevoelig
Is dit een afgebakende oeverzone?	Niet van toepassing
Afgebakende overstromingsgebieden	Niet van toepassing

### STEDENBOUW

Werd er een stedenbouwkundige vergunning uitgereikt?	Ja
Meest recente stedenbouwkundige bestemming?	Industriegebied voor ambachtelijke bedrijven of gebieden voor kleine en middelgrote ondernemingen
Is er een voorkooprecht volgens het RUP?	Nee
Is er een verkavelingsvergunning van toepassing?	Nee
Is er een dagvaarding voor inbreuk op de stedenbouwkundige voorschriften?	Nee
Is dit een beschermd erfgoed?	Nee
Is dit een geïnventariseerd erfgoed?	Nee

FOTOGALERIJ



## CONTACTGEGEVENS

### CONTACTPERSOON

Stephan Dekens

GSM +320490119111

Email [stephan@centro.be](mailto:stephan@centro.be)

### KANTOOR BRUGGE

Pathoekeweg 8000

8000 Brugge

T 050 70 01 02

F 050 70 04 11

#### Openingsuren:

maandag - vrijdag:

09u00 tot 12u30

14u00 tot 18u00

Afspraak buiten kantooruren en in het weekend mogelijk.

### KANTOOR ROESELARE

Westlaan 8800

8800 Roeselare

T 050 70 01 02

F 050 70 04 11

#### Openingsuren:

maandag - vrijdag:

09u00 tot 12u30

14u00 tot 18u00

Afspraak buiten kantooruren en in het weekend mogelijk.

---

## UW SPECIALIST IN BEDRIJFSVASTGOED

Ondernemers die hun zaak verkopen, bedrijven die uit hun pand groeien ... Kopers en huurders verwachten méér dan alleen een 'goed gevoel'.

CENTRO weet wat er leeft en zet alle punten van uw commerciële panden in de verf.

---



## BEDRIJFSVASTGOED

UW SPECIALIST IN COMMERCIEEL -EN  
BEDRIJFSVASTGOED (INDUSTRIE, HANDEL, KANTOOR,  
HORECA, OVERNAME, ...)