



INSTAPKLARE, GEÏSOLEERDE OPSLAGRUIMTE (± 3.065 M2) MET 3 HOGE SECTIONAALPOORTEN TE BEVEREN-LEIE (WAREGEM).



**8791 BEVEREN-LEIE**  
Barmbeekstraat 10

**PRIJS OP AANVRAAG**  
ref. Q0700-4

## ALGEMEEN

Referentie	Q0700-4	Beschikbaarheid	/
Prijs	prijs op aanvraag	EPC	/
Adres	Barmbeekstraat 10, 8791 Beveren-Leie	EPC code	/
Bouwjaar	/	Kadastraal inkomen	/
Renovatiejaar	-	Onroerende voorheffing	/
Algemene staat	Instapklaar		

## KERN-EIGENSCHAPPEN

TYPE	GRONDOPP.	BEWOONBARE OPP.	UITBREIDINGSMOGEL.	PARKINGS
<b>Magazijn</b>	<b>3065 m<sup>2</sup></b>	<b>3065 m<sup>2</sup></b>	-	-

## OMSCHRIJVING

### BENADERENDE AFMETINGEN:

Magazijn: ± 3.055 m<sup>2</sup> (52,84m x 58m)

### AFWERKING:

Solide, betonnen constructie – gevels voorzien van geïsoleerde sandwichpanelen – gewapende betonvloer – plat dak met geïsoleerde sandwichpanelen – 3 elektrische sectionaalpoorten (b: 4,50m x h: 4,45m) – aparte loopdeuren – sanitair- hoogte 5,80m; vrije hoogte 4,50m – het gedeelte achteraan van ± 800m<sup>2</sup> heeft een hoogte van 8,60m – TL-verlichting.

Algemene staat: instapklaar!

### GROTE TROEVEN van dit bedrijfspan:

- Goed geïsoleerd.
- Toegankelijkheid grote vrachtwagens: manoeuvreerruimte op parking.
- Reclametotem met uw naam.

### BESTEMMINGSMOGELIJKHEDEN:

Industriezone!

### NUTSVOORZIENINGEN:

Elektriciteit (40A) stopcontacten mono en 3-fasig met eigen zekeringskast, brandhaspel en brandblusser.

### LIGGING:

De site ligt op 7,6 km van het op- en afrittencomplex E17-Waregem.


\* Bijzonderheden

- Onze referentie op [www.centro.be](http://www.centro.be): Q0700-4 of contacteer ons via 050700102.

CENTRO | BEDRIJFSVASTGOED is reeds 23 jaar gespecialiseerd...

## DETAILS

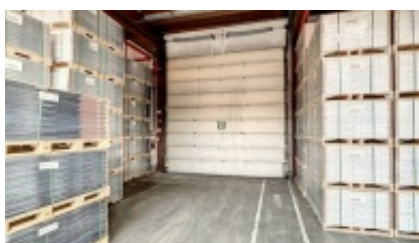
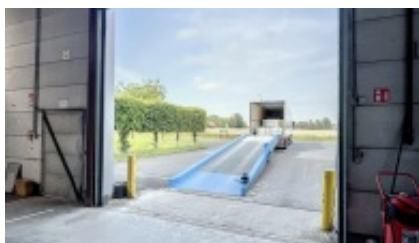
### WATERTOETS

 Is dit een overstromingsgevoelig gebied?	Niet overstromingsgevoelig
Is dit een afgebakende oeverzone?	Niet van toepassing
Afgebakende overstromingsgebieden	Niet van toepassing

### STEDENBOUW

Werd er een stedenbouwkundige vergunning uitgereikt?	Ja
Meest recente stedenbouwkundige bestemming?	Industriegebied
Is er een voorkeepsrecht volgens het RUP?	Nee
Is er een verkavelingsvergunning van toepassing?	Nee
Is er een dagvaarding voor inbreuk op de stedenbouwkundige voorschriften?	Nee
Is dit een beschermd erfgoed?	Nee
Is dit een geïnventariseerd erfgoed?	Nee

FOTOGALERIJ



## CONTACTGEGEVENS

### CONTACTPERSOON

Stephan Dekens

GSM +320490119111

Email [stephan@centro.be](mailto:stephan@centro.be)

### KANTOOR BRUGGE

Pathoekeweg 8000

8000 Brugge

T 050 70 01 02

F 050 70 04 11

#### Openingsuren:

maandag - vrijdag:

09u00 tot 12u30

14u00 tot 18u00

Afspraak buiten kantooruren en in het weekend mogelijk.

### KANTOOR ROESELARE

Westlaan 8800

8800 Roeselare

T 050 70 01 02

F 050 70 04 11

#### Openingsuren:

maandag - vrijdag:

09u00 tot 12u30

14u00 tot 18u00

Afspraak buiten kantooruren en in het weekend mogelijk.

---

## UW SPECIALIST IN BEDRIJFSVASTGOED

Ondernemers die hun zaak verkopen, bedrijven die uit hun pand groeien ... Kopers en huurders verwachten méér dan alleen een 'goed gevoel'.

CENTRO weet wat er leeft en zet alle punten van uw commerciële panden in de verf.

---



## BEDRIJFSVASTGOED

UW SPECIALIST IN COMMERCIEEL -EN  
BEDRIJFSVASTGOED (INDUSTRIE, HANDEL, KANTOOR,  
HORECA, OVERNAME, ...)